



Seminário online

# Empreendedorismo acessível para todos

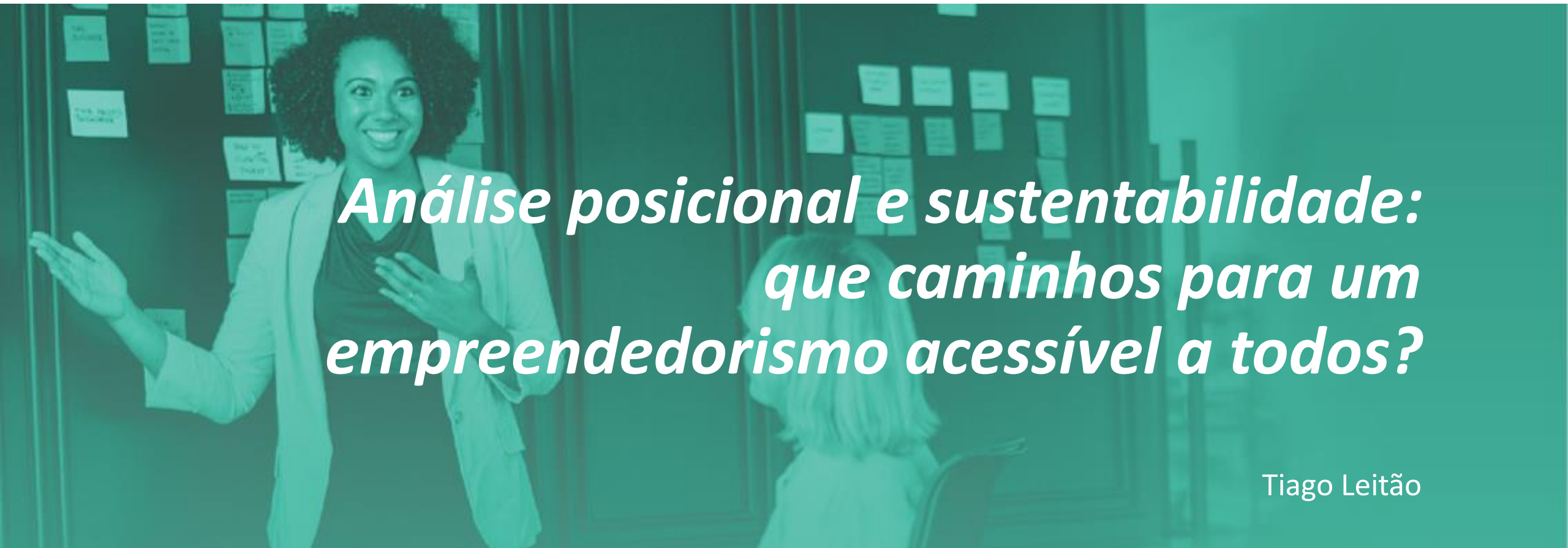
26.03.2021

2018-1-UK01-KA204-048198



Cofinanciado pelo  
Programa Erasmus+  
da União Europeia





*Análise posicional e sustentabilidade:  
que caminhos para um  
empreendedorismo acessível a todos?*

Tiago Leitão

## IMPACTO

Identificar os **efeitos** dos programas implementados nos técnicos e nos beneficiários

- Questionário
- 'Imagens soltas'
- *'One-minute-paper'*



## ANÁLISE POSICIONAL

Identificar o espaço que a metodologia Access enterprise pode ocupar no contexto

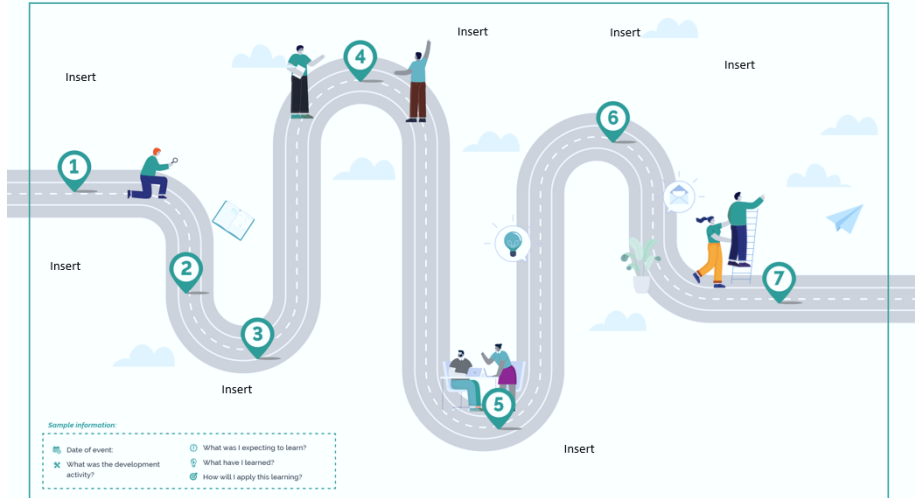
- Entrevistas a partes interessadas
- SWOT
- *'Business case'*



# Instrumentos

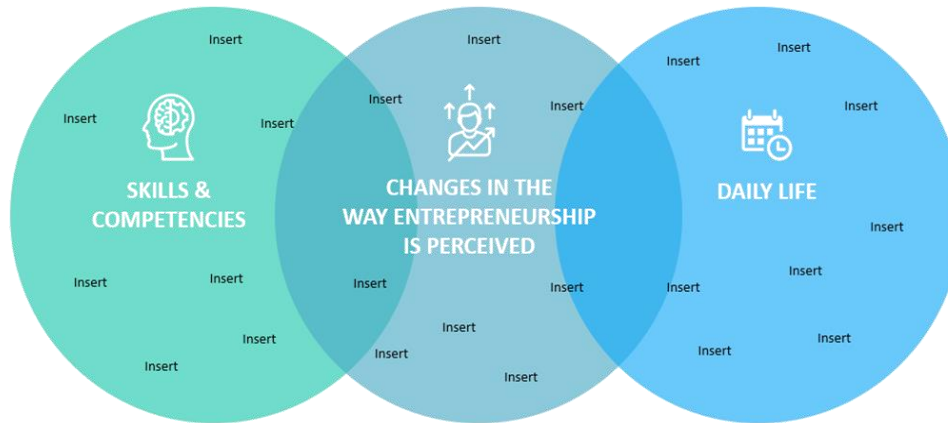


## Learning Log



Co-funded by the Erasmus+ Programme of the European Union

## Sorting Cards



Cofinanciado pelo Programa Erasmus+ da União Europeia

INSERT DATE | DAY OF THE WEEK

## ONE MINUTE PAPER



1. What positive impact you had on the entrepreneurs

Insert



2. What you think worked

Insert



3. What would you do differently in the future

Insert



4. How working with the entrepreneurs has changed and will change your practice in the future

Insert



Cofinanciado pelo Programa Erasmus+ da União Europeia

PARTNERS



Volume 51 / Est. 1987



# Resultados dos pilotos (transnacional)



~ 26 Técnicos



- Aumento de capacidades, relevantes
- Instrumentos úteis e flexíveis
- O modelo de coprodução é uma mais-valia e é capaz de envolver e comprometer os participantes

~ 100 Potenciais Empreendedores

- Mudança de perspetiva
- Mais informação e conhecimento
- Obtenção de capacidades relevantes
- Maior confiança para alcançar os seus objetivos
- Visão clara do que é empreendedorismo

# Resultados dos pilotos (transnacional)



Os participantes relataram satisfação geral com o programa (organização, conteúdo e comunicação)

100%

Todos os participantes recomendam o programa a outras pessoas, colegas e amigos, dada a importância do mesmo, e sobretudo no atual contexto pandémico



Os participantes concordam fortemente que:

O programa ‘Empreendedorismo é comigo?’ contribuiu para reforçar a **cooperação num contexto intercultural, e mostraram-se satisfeitos com os conteúdos teóricos e práticos abordados**

# Resultados dos pilotos (transnacional)



## ANTES DO PROGRAMA

*Nunca pensei ser um empreendedor.*

*Sempre sonhei em ter o meu próprio negócio*

## DEPOIS DO PROGRAMA

*Talvez possa recuperar uma ideia de negócio que me tinha esquecido.*

*Estou mais confiante de o fazer*

*“Na minha opinião, a abordagem centrada na pessoa é a melhor parte do programa. **Senti-me muito confortável** em aprender e participar nas atividades.” (Participante, PT)*

*“O programa é muito interessante, especialmente para **construir um ambiente inclusivo.**” (Participante, PT)*



# *O estudo de caso de Portugal: Programa promovido pela Aproximar*



# O Programa “Empreendedorismo é comigo?”



Focado para pessoas desempregadas, limitado a 8 participantes por grupo

Programa total de 12 horas de duração, em 4 sessões

Acompanhamento de um programa de mentoria e workshop temáticos pós-curso



## É um programa de auto descoberta!

# Business Case



**O problema a ser  
revolvido**



Serviços e programas existentes no âmbito do empreendedorismo não são centrados na pessoa.

**A importância de  
visar este problema**



As pessoas sofrem com a falta de informação no mercado de trabalho, em especial sobre atividades empreendedoras e autoemprego.

**Custo/Benefícios**



Custos: recursos humanos (formação de formadores)  
Benefícios: a valorização da cultura empreendedora / criação do próprio negócio



## Forças:

- Centrado na pessoa
- Atividades práticas, intimistas e mobilizadoras
- Sensibilização para o empreendedorismo e autoemprego
- Adaptável a outros programas (IDEIA, MpT, etc.)
- Ferramentas inovadoras
- Formação para formadores



## Oportunidades:

- Falta de cursos para sensibilização
- Crescente tendência na abordagem centrada na pessoa
- Abertura política para o empreendedorismo e autoemprego
- Aumento na procura por cursos deste tipo (necessidade das pessoas como resposta ao desemprego)

# Entrevistas com Especialistas



4 profissionais na área do apoio ao empreendedorismo

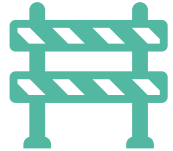
*“A ideia de oferecer um serviço sobre o **primeiro passo** para o empreendedorismo ajuda a criar um ambiente favorável para a inserção de uma cultura empreendedora em Portugal.”*

*“A metodologia proposta é interessante. Devemos ter em consciência que o empreendedorismo não é para todos, e uma abordagem centrada na pessoa ajuda nesse processo.”*

*“O programa está bem estruturado e definido, o que definitivamente **ajuda a construir um ambiente mais inclusivo** para o empreendedorismo e, portanto, para a coesão social.”*

*“Ainda há muita insegurança em relação ao empreendedorismo, dificultando a comunicação com o público-alvo. É importante ter parcerias com centros de emprego, associações locais e juntas de freguesia para chegar até o público-alvo.”*

# Ameaças!



- Dificuldades no **financiamento** → maior parte das oportunidades de financiamento para este tipo de programa provém de fundos públicos
- Dificuldade na comunicação do propósito do programa
- Insegurança dos participantes para aderir
- Falta de informação adequada sobre o empreendedorismo

## Mas...

Aumento nas parcerias público-privadas e fundos privados para financiar programas sociais:

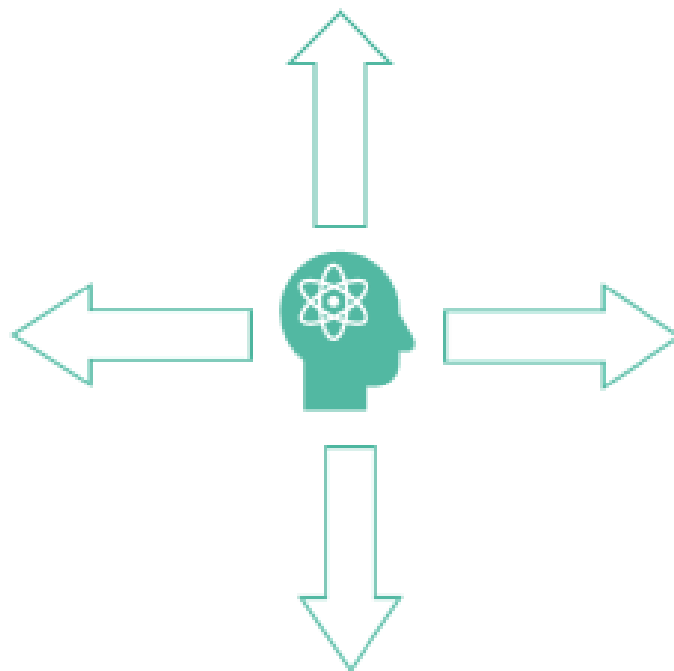


# Considerações finais



A iniciativa Access Enterprise utiliza uma **metodologia centrada na pessoa** como a principal qualidade da iniciativa.

**Compreender o empreendedorismo inclusivo.**



**Aprender competências empresariais e sociais.**

Todo o processo é focado no seu público-alvo, desenhando o programa de capacitação com base nas necessidades e motivações das pessoas e ajudando-as em diversas formas no âmbito do empreendedorismo.



## Há um espaço para o Access Enterprise no context português?

Os atributos mais valorizados pelos participantes e especialistas foram relacionados com o método de **coprodução**:

- Conhecer-se
- Utilizar a sua própria história de vida
- Relacionar-se com histórias dos seus pares
- Apoio de pessoas a vivenciar a mesma situação
- Trabalhar e desenvolver ideias concretas e reais

# Considerações finais

---



## Potencial da metodologia para a Aproximar?

- Facilita o processo, a jornada para um empreendedorismo bem-sucedido
- É flexível e pragmática
- Complementar com outros programas, serviços e intervenções – empreendedorismo, gabinete de inserção profissional, mentoria
- Aposta no desenvolvimento profissional contínuo dos técnicos que apoiam os potenciais empreendedores



# Considerações finais



## Aprendizagens e mensagens globais internalizar...



O empreendedorismo inclusivo pode ser a melhor forma de atingir o **pleno potencial do empreendedorismo**, em que pessoas de todos os grupos sociais têm a oportunidade de encontrar soluções para seus problemas sociais e econômicos.



Trata-se de promover a perspectiva de que o empreendedorismo é um conjunto de competências que ajudam as pessoas a enfrentar os seu desafios diários.



Consideramos que a principal competência empreendedora é ter o **sentido de iniciativa** para identificar e solucionar problemas.

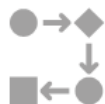


Além disso, o empreendedorismo deve ocorrer dentro de diferentes perspectivas (individual, organizacional e social) para corresponder a diferentes necessidades e motivações do nosso meio envolvente.

# Considerações finais



## O que vamos fazer no futuro...



### Replicação

- Partilhar conhecimento
- Associar metodologia e instrumentos a outros programas que já temos, por exemplo **MentoriaparaTodos**
- Aplicar juntos das pessoas que procuram o(s) Gabinete(s) de Inserção Profissional(ais)
- Lançar formação para organizações e profissionais de apoio à empregabilidade
- Procurar fontes de financiamento



### Escalabilidade

- Assegurar a continuidade da avaliação de impacto junto de stakeholders
- Promover o programa junto de potenciais utilizadores (profissionais) e promotores (organizações)
- Procurar parceiros chave para apoiar o crescimento
- Diversificar grupos alvo e contextos de aplicação



*Obrigado pela vossa atenção*





Rua do Paraíso, Loja 2 | 2610-136  
Alfragide - Lisboa, Portugal



Segunda à Sexta - 9h as 13h | 14h as 18h



+351 211 336 681  
+351 966 106 006 (Tiago Leitão)



contacto@aproximar.pt



[www.aproximar.pt](http://www.aproximar.pt)



[/aproximar](https://www.facebook.com/aproximar)